

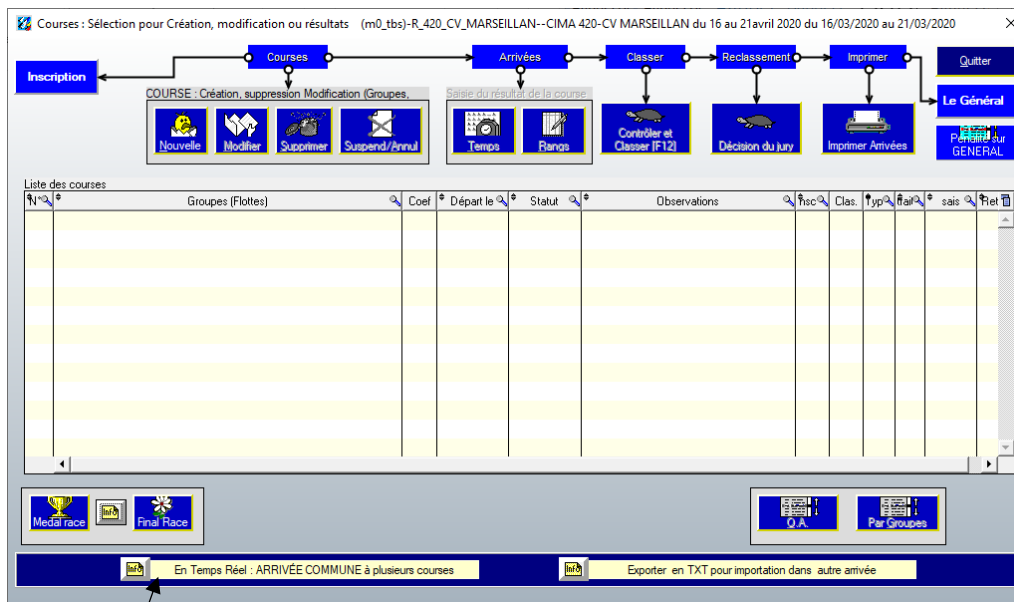
RÉGATE EN POULES AVEC BRASSAGE

ARRIVEES COMMUNES A PLUSIEURS COURSES

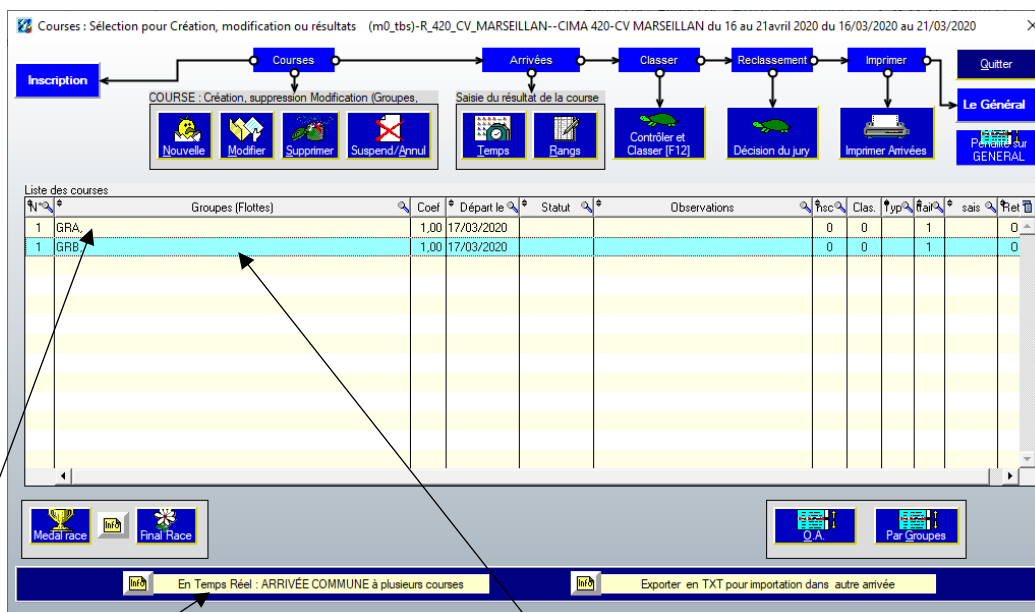
Si la régata à lieu en poules avec brassage, lors d'une arrivée de course, il est possible que le bateau qui note les arrivées ne puisse déterminer à quel groupe appartient le bateau (GRA ou GRB)

Vous avez une arrivée qui va comporter tous les bateaux : GRA et GRB mélangés.

La solution :

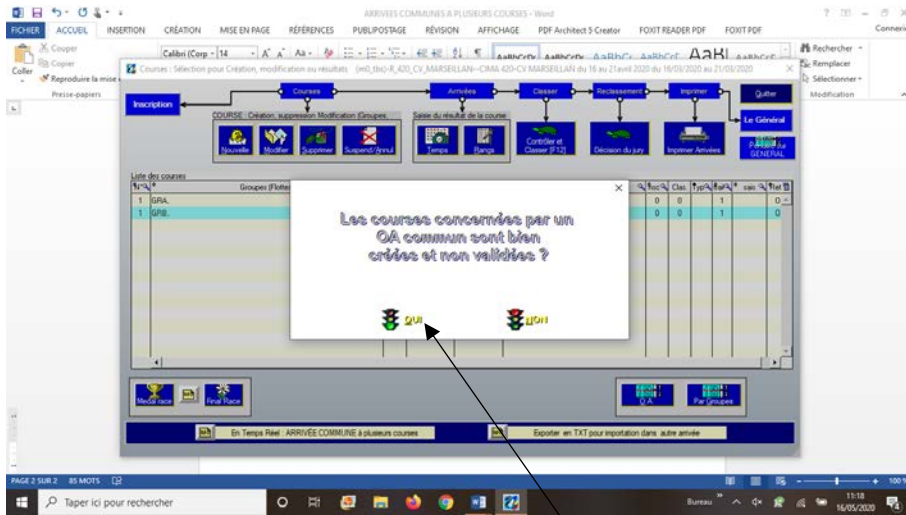


L'arrivée commune à plusieurs courses (ATTENTION uniquement en temps réel)



Créer la course 1 pour le groupe A, et la course 1 pour le groupe B,

Valider



A la question, répondre OUI

Saisie arrivée d'un ORDRE D'ARRIVEE en temps réel (oa_fic1_2005)-R_420_CV_MARSEILLAN--CIMA 420-CV MARSEILLAN du 16

ARRIVEE COMMUNE A PLUSIEURS COURSES

Ordre d'arrivée commun a traiter : Sélectionnez ici un ordre d'arrivée

Rg sais	Rang	Ex	Identif	Dec CC	%zfp	Pen	Bateau ou Barreur	Grp	Col	Anomalie

XXXXXXXXXX

Rang 0

identifianI

pour AJOUTER en fin cliquez ICI (ou F3)

supprimer IOUT

Pour modifier cliquez sur la ligne puis ici

- DCS
- BFD (p.Noir)
- UFD (p.U)
- ZFP (p.Z)
- EXAEQUO
- INSERER
- Supprimer

Sur cette fenêtre sélectionner un « nouvel ordre d'arrivée »

Saisie arrivée d'un ORDRE D'ARRIVEE en temps réel (oa_fic1_2005)-R_420_CV_MARSEILLAN--CIMA 420-CV MARSEILLAN du 16

ARRIVEE COMMUNE A PLUSIEURS COURSES

Ordre d'arrivée commun a traiter : Sélectionnez ici un ordre d'arrivée

Sélectionnez ici un ordre d'arrivée

Nouvel ordre d'arrivée

Rg sais	Rang	Ex	Identif	Dec CC	%zfp	Pen	Bateau ou Barreur	Grp	Col	Anomalie

XXXXXXXXXX

Rang 0

identifianI

pour AJOUTER en fin cliquez ICI (ou F3)

supprimer IOUT

Pour modifier cliquez sur la ligne puis ici

- DCS
- BFD (p.Noir)
- UFD (p.U)
- ZFP (p.Z)
- EXAEQUO
- INSERER
- Supprimer

Renseigner la date et l'heure de la saisie : quitter.

Saisie arrivée d'un ORDRE D'ARRIVEE en temps réel (oa_fic1_2005)-R_420_CV_MARSEILLAN--CIMA 420-CV MARSEILLAN du 16

ARRIVEE COMMUNE A PLUSIEURS COURSES

Ordre d'arrivée commun à traiter : **Nouvel ordre d'arrivée**

Nouvel ordre d'arrivée du **17/03/2020** à (heure approximative) **11:26**

Rg sais	Rang	Ex	Identif	Dec CC	%zfp	Pen	Bateau ou Barreur	Grp	Col	Anomalie

Rang : 0 **identifiant** : []

pour AJOUTER en fin cliquez ICI (ou F3) supprimer IOUT

Pour modifier cliquez sur la ligne puis ici

- U C S
- B F D (p) Noir
- U F D (p-U)
- Z F P (p-Z)
- EX AEUO
- INSERER
- Supprimer

Quitter

Saisie arrivée d'un ORDRE D'ARRIVEE en temps réel (oa_fic1_2005)

! Vous avez demandé la création d'un nouvel ordre d'arrivée commun à plusieurs courses aux date et heure ci-dessus.

Vous confirmez ?

Oui Non

A ce message : OUI

Sélection des courses concernées

Ordre d'arrivée commun du 17/03/2020 A 11:26

Courses déclarées et VIDES

Cours	groupe(s)	GRA	GRD
Cours 1	groupe(s) GRA	1	
Cours 1	groupe(s) GRD		3

Courses concernées par l'OA commun

ajout identifierT

pour AJOUTER en fin cliquez ICI (ou F3) supprimer IOUT

Les courses créées, puis Cacher

Les courses créées, puis Cacher

Saisie arrivée d'un ORDRE D'ARRIVEE en temps réel (oa_fic1_2005)-R_420_CV_MARSEILLAN--CIMA 420-CV MARSEILLAN du 16

ARRIVEE COMMUNE A PLUSIEURS COURSES

Ordre d'arrivée commun a traiter : **Ordre d'arrivée commun du 17/03/2020 A 11:26**

Rg sais	Rang	Ex	Identif	Dec CC	%zfp	Pen	Bateau ou Barreur	Grp	Col	Anomalie
12	12		FRA 62				LAINE Juliette			
13	13		FRA 63				MAS Valentine marie			
14	14		FRA 70				VUE Anna			
15	15		FRA 64				LAFFARGUE Clara			
16	16		FRA 65				TURPIN Clement			
17	17		FRA 66				TRANCHET Kylian			
18	18		FRA 74				LE GOFF Alice			
19	19		FRA 75							Inconnu
20	20		FRA 67				TEILLET Lucas			
21	21		FRA 69				LE BARILLEC Zoe			
22	22		FRA 68				BARAZ Sacha			

Pour modifier un identifiant déjà saisi "clic" sur la ligne de la table ou F2 pour entrer dans la table

Insertion

Rang: **14** identifiant:

pour AJOUTER en fin cliquez ICI (ou F3)

supprimer IOUT

Contrôler

Courses concernées

Quitter

Pour modifier cliquez sur la ligne puis ici

Q C S

B F D (p.Noir)

U F D (p.U)

Z F P (p.Z)

EX AEQUO

INSERER

Supprimer

Vous pouvez désormais entrer les coureurs dans l'ordre d'arrivée GRA et GRB mélangés.

ATTENTION si l'arrivée comporte des inconnus ou des doublons (numéro de voile saisi 2 fois etc....) vous ne pourrez pas valider cette arrivée.

CONSEILS : Imprimer cet ordre d'arrivée, puis sur la course supprimer les inconnus, doublons, et tous les problèmes.

Saisie arrivée d'un ORDRE D'ARRIVEE en temps réel (oa_fic1_2005)-R_420_CV_MARSEILLAN--CIMA 420-CV MARSEILLAN du 16

ARRIVEE COMMUNE A PLUSIEURS COURSES

Ordre d'arrivée commun a traiter : **Ordre d'arrivée commun du 17/03/2020 A 11:26**

Rg sais	Rang	Ex	Identif	Dec CC	%zfp	Pen	Bateau ou Barreur	Grp	Col	Anomalie
11	11		FRA 61				OUSSET Quentin			
12	12		FRA 62				LAINE Juliette			
13	13		FRA 63				MAS Valentine marie			
14	14		FRA 70				VUE Anna			
15	15		FRA 64				LAFFARGUE Clara			
16	16		FRA 65				TURPIN Clement			
17	17		FRA 66				TRANCHET Kylian			
18	18		FRA 74				LE GOFF Alice			
19	19		FRA 67				TEILLET Lucas			
20	20		FRA 69				LE BARILLEC Zoe			
21	21		FRA 68				BARAZ Sacha			

Pour modifier un identifiant déjà saisi "clic" sur la ligne de la table ou F2 pour entrer dans la table

Insertion

Rang: **14** identifiant:

pour AJOUTER en fin cliquez ICI (ou F3)

supprimer IOUT

Contrôler

Courses concernées

Quitter

Pour modifier cliquez sur la ligne puis ici

Q C S

B F D (p.Noir)

U F D (p.U)

Z F P (p.Z)

EX AEQUO

INSERER

Supprimer

LA COURSE EST CLAIRE : Contrôler

Saisie arrivée d'un ORDRE D'ARRIVEE en temps réel (oa_fic1_2005) X

Anomalies relevées :

0 inconnu(s)

0 doublon(s)

0 inconnu, 0 doublon : OK

Saisie arrivée d'un ORDRE D'ARRIVEE en temps réel (oa_fic1_2005)-R_420_CV_MARSEILLAN--CIMA 420-CV MARSEILLAN du 16

ARRIVEE COMMUNE A PLUSIEURS COURSES

Ordre d'arrivée commun à traiter : **Ordre d'arrivée commun du 17/03/2020 A 11:26**

Pg sais	Rang	Ex	Identif	Dec CC	%zfp	Pen	Bateau ou Barreur	Grp	Col	Anomalie
11	11		FRA 61				OUSSET Quentin			
12	12		FRA 62				LAINE Juliette			
13	13		FRA 63				MAS Valentine marie			
14	14		FRA 70				VUE Anna			
15	15		FRA 64				LAFFARGUE Clara			
16	16		FRA 65				TURPIN Clement			
17	17		FRA 66				TRANCHET Kylian			
18	18		FRA 74				LE GOFF Alice			
19	19		FRA 67				TEILLET Lucas			
20	20		FRA 69				LE BARILLEC Zoe			
21	21		FRA 68				BARAZ Sacha			

Pour modifier un identifiant déjà saisi "clic" sur la ligne de la table ou F2 pour entrer dans la table

Ajout

Rang: Identifiant:

pour AJOUTER en fin cliquez ICI (ou F3)

supprimer IOUT

Contrôler Courses concernées

Quitter

Courses concernées

Sélection des courses concernées

Ordre d'arrivée commun du 17/03/2020 A 11:26

Courses déclarées et VIDES

Courses concernées par l'OA commun

Course 1 : groupe(s) GRA: 1

Course 1 : groupe(s) GRB: 3

Basculer les courses 1 GRA et 1 GRB dans la fenêtre du bas puis REPARTIR et OK

Sélection des courses concernées

Ordre d'arrivée commun du 17/03/2020 A 11:26

Courses déclarées et VIDES

Courses concernées par l'OA commun

Course 1 : groupe(s) GRA: 1

Course 1 : groupe(s) GRB: 3

Repartir

Anomalies relevées:

- 0 inconnu(s)
- 0 douteux(s)

OK

Les deux courses sont à contrôler, classer

Courses : Sélection pour Création, modification ou résultats (m0_tbs)-R_420_CV_MARSEILLAN--CIMA 420-CV MARSEILLAN du 16 au 21 avril 2020 du 16/03/2020 au 21/03/2020

Navigation: Inscription, Courses, Arrivées, Classer, Reclassement, Imprimer, Quitter

Menu COURSE: Création, suppression Modification (Groupes): Nouvelle, Modifier, Supprimer, Suspend/Annul

Menu Saisie du résultat de la course: Temps, Rangs, Contrôler et Classer [F12], Décision du jury, Imprimer Arrivées

Buttons: Le Général, Paramètres GENERAL

N°	Groupes (Flottes)	Coef	Départ le	Statut	Observations	Pisc	Clas	Typ	Fair	sais	Ret
1	GRA.	1.00	17/03/2020	Invalidé		0	0		1		0
1	GRB.	1.00	17/03/2020	Invalidé		0	0		1		0

Buttons: Medal race, Final Race, O.A., Par Groupes

Status: En Temps Réel : ARRIVÉE COMMUNE à plusieurs courses | Exporter en TXT pour importation dans autre arrivée

ATTENTION TRES IMPORTANT : Vous allez devoir à présent réintégrer les inconnus, doublons qui ont été supprimés de votre ordre d'arrivée afin de pouvoir valider les courses.

Sur l'exemple les deux groupes sont à la même course (course 1), mais il est également possible de répartir un ordre d'arrivée de deux courses différentes : course 3 GRA et course 4 GRB.