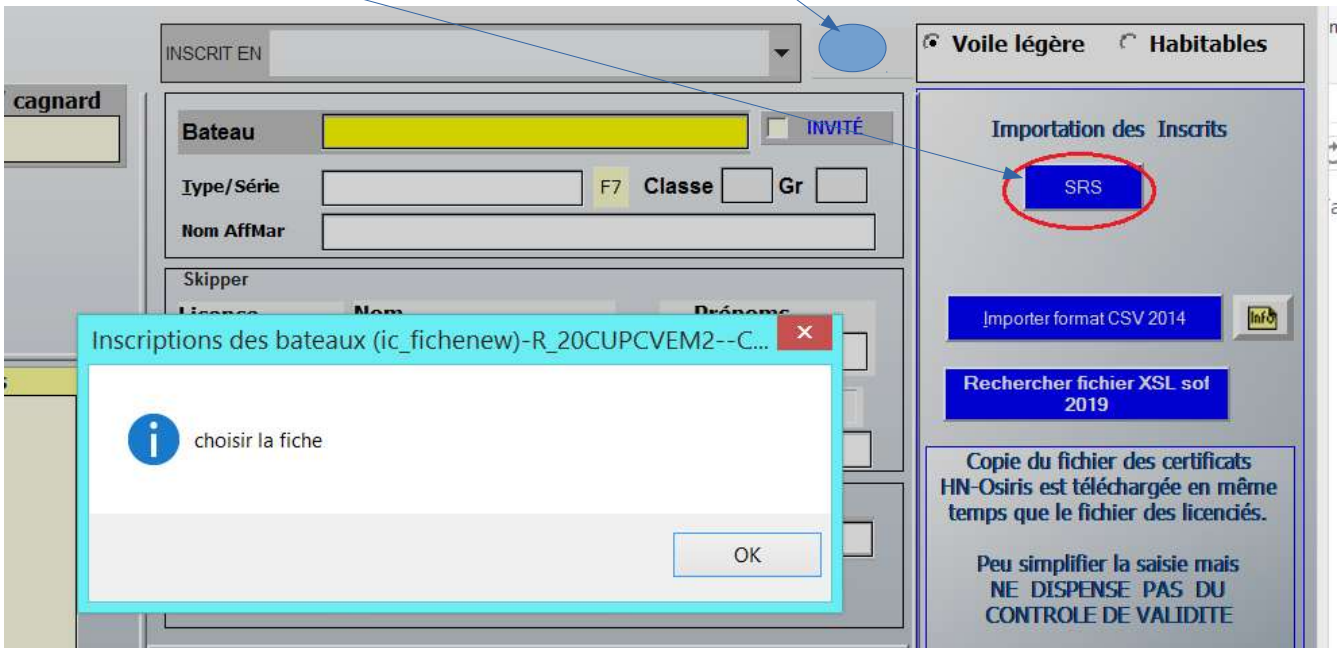


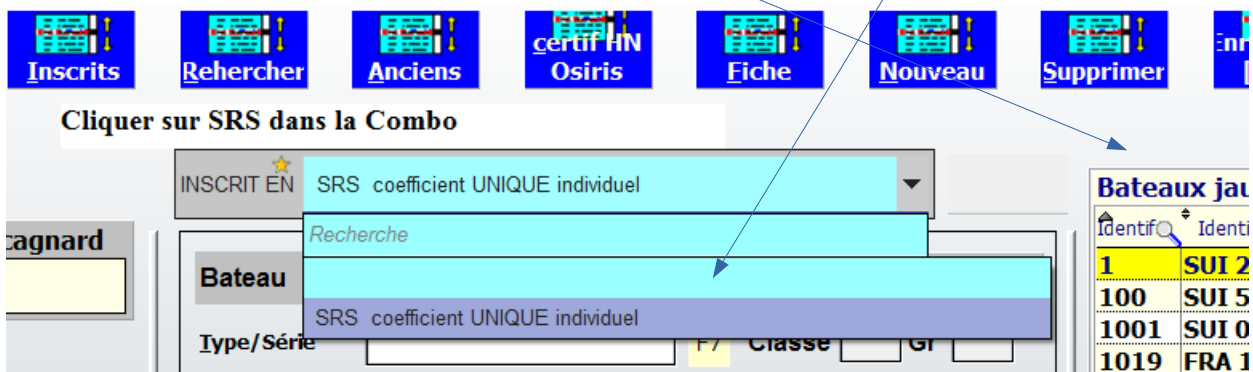
Utilisation de Freg avec la jauge SRS

Dans la page d'inscription si la jauge n'est pas connue
1° cliquer sur SRS



La liste des Bateaux jaugés SRS s'affiche et la Combo INSCRIT EN s'ouvre
Attention pour installer un nouveau fichier de jauge FREG doit être fermé

2° Cliquer dans la Combo sur la ligne SRS



La jauge choisie devient SRS
la page affiche le champ Coefficient

